

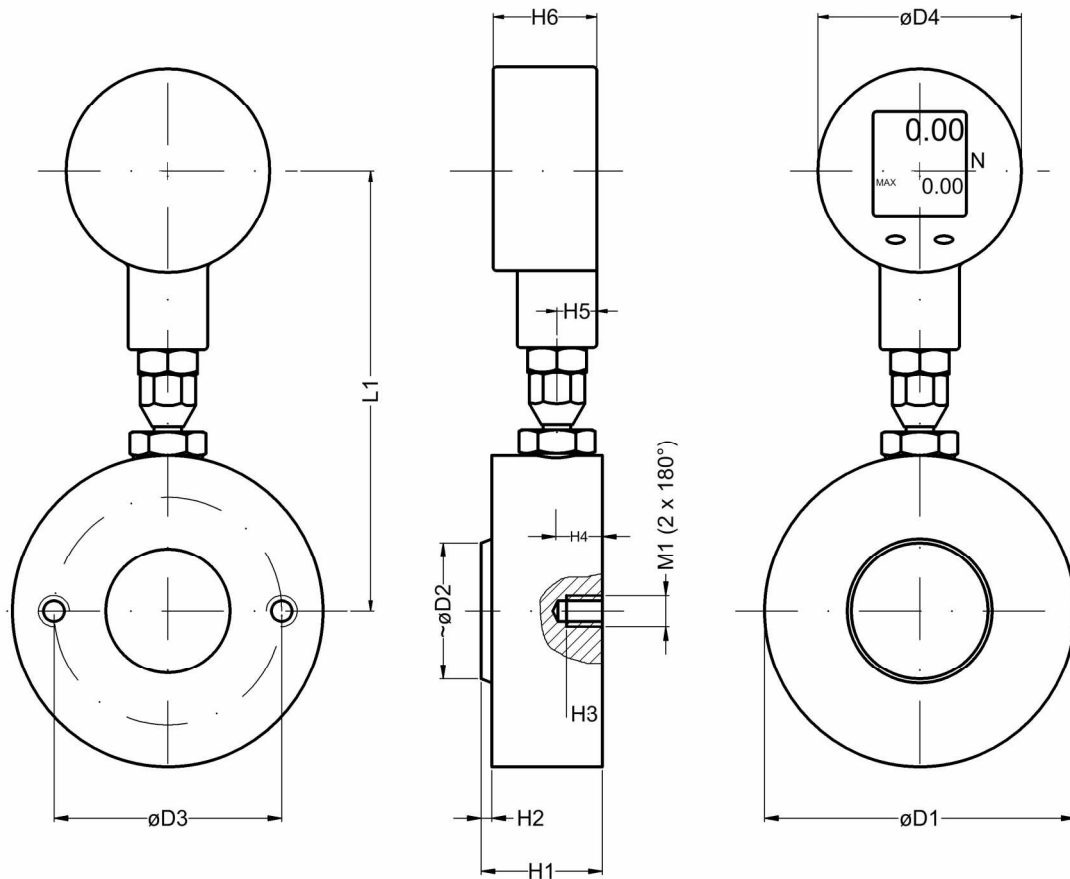
## Hydraulischer Kraftaufnehmer Modell HKMD29 D

### Hydraulic Force Gauge Model HKMD29 D



Beschreibung	Description
<p>Hydraulische Kraftaufnehmer/ Kraftmessdosen, arbeiten nach dem Prinzip, dass die auf den Kolben wirkende Kraft – entsprechend der Kolbenfläche – in einen hydraulischen Druck umgewandelt wird und über das Messorgan, analog, als Kräfteinheit skaliert, angezeigt wird.</p> <p>Messsysteme dieser Art sind für statischen bzw. quasistatischen Einsatz bestens geeignet. Durch die Unabhängigkeit von einer Stromquelle bieten sie für unterschiedliche Anwendungsbereiche ideale Einsatzgebiete (so z.B. in der Luft- und Raumfahrt).</p> <p>Die Kraftanstiegs- und Abfallzeit sollte mindestens 0,5 s betragen, eventuell bei der Be- oder Entlastung auftretende Schläge können jedoch mit speziellen Drosseln gedämpft werden (Option).</p> <p>Das Gehäuse des HKMD29 D muss ganzflächig aufliegen, der pendelnde Kolben gleicht Unebenheiten bis max. 3° aus.</p>	<p>Hydraulic force gauges working according the principle, that the force effective on the piston is converted into a hydraulic pressure, whereby the analogue result is displayed on a dial gauge, scaled in a force value.</p> <p>Systems working on the hydraulic principle are used for static or quasi- static applications. Especially in view of independence of a voltage supply, it can be used in a wide range of applications (e.g. aerospace industry).</p> <p>The increasing and decreasing time of the force has to be min. 0.5 sec. peaks occurring during loading or relief can, however, be damped with special chokes (Optional).</p> <p>The housing of the HKMD29 D should fit over the entire area, whereby the piston compensates unevenness up to 3°.</p>

Wesentliche Merkmale	Characteristics
Messbereiche von 250 N ... 75 kN	Measuring ranges from 250 N up to 75 kN
Anzeigebereich 10 ... 100% v.E.	Display range 10 ... 100% f.s.
Messgenauigkeit $\leq \pm 1\%$ v.E.	Accuracy $\leq \pm 1\%$ of end value (f.s.)
Betriebstemperaturbereich: 0 ... 50°C	Service temperature range: 0 ... 50°C
Separate Anzeige für Istwert und Maximalwert	Display for current and max. value
Zur Kontrollmessung von Druckkräften	For compression force measuring



Messbereich / Measuring Range	Größe / Size	Bruchlast Anzeige / Breaking load dial	Kapillarrohr / Capillary tube	Gewicht / Weight	Abmessungen (mm) / Dimensions (mm)											Anzahl d. Gewinde / No. of threads																
					D1	D2	D3	D4	H1	H2	H3	H4	H5	H6	L1		M1															
HKMD 29D -			in m (max.)	kg	D1	D2	D3	D4	H1	H2	H3	H4	H5	H6	L1	M1	M1															
250 N	0	>1 kN	-	1,7	75	34	55	59	30	3	10	14	13	32	120	M6	2															
500 N																																
1 kN		>6 kN	0,5																													
2,5 kN																		1														
5 kN																																
10 kN			>40 kN																													
25 kN																		2,5														
50 kN																																
75 kN			>75 kN																													

Andere Baugrößen und Messbereiche sind auf Anfrage lieferbar. // Other ranges and sizes available on request.



Die Kraftmesser HKMD29 D in Baugröße 0 werden in einem Kunststoff-Koffer geliefert.

The hydraulic gauges HKMD29 D size 0 will be shipped in a plastic case.