

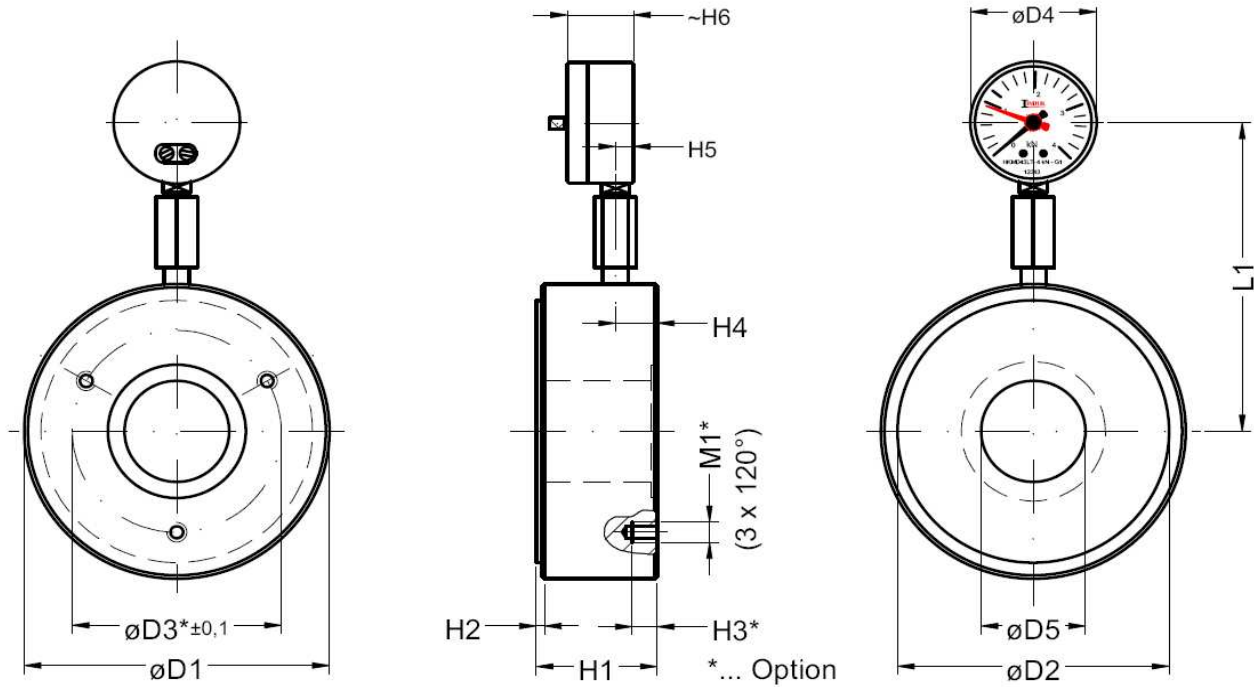
Hydraulischer Kraftaufnehmer mit Bohrung Modell HKMD43LT

Hydraulic Force Gauge with Centre Hole Model HKMD43LT



Beschreibung	Description
<p>Hydraulische Kraftaufnehmer arbeiten nach dem Prinzip, dass die auf den Kolben wirkende Kraft – entsprechend der Kolbenringfläche – in einen hydraulischen Druck umgewandelt wird und über das Messorgan, analog, als Kräfteinheit skaliert, angezeigt wird.</p> <p>Messsysteme dieser Art sind für statischen bzw. quasistatischen Einsatz bestens geeignet. Durch die Unabhängigkeit von einer Stromquelle bieten sie für unterschiedliche Anwendungsbereiche ideale Einsatzgebiete (so z.B. zur Maschinenüberwachung und in der Luft- und Raumfahrt).</p> <p>Die Kraftanstiegs- und Abfallzeit sollte mindestens 0,5 s betragen, eventuell bei der Be- oder Entlastung auftretende Schläge können jedoch mit speziellen Drosseln gedämpft werden (Option).</p> <p>Gehäuse und Kolben des HKMD43LT müssen ganzflächig aufliegen und parallel belastet werden.</p>	<p>Hydraulic force gauges working according the principle, that the force effective on the ring piston is converted into a hydraulic pressure, whereby the analogue result is displayed on a dial gauge, scaled in a force value.</p> <p>Systems working on the hydraulic principle are used for static or quasi- static applications. Especially in view of independence of a voltage supply, it can be used in a wide range of applications (e.g. machine inspection, aerospace industry).</p> <p>The increasing and decreasing time of the force has to be min. 0,5 sec. Peaks occurring during loading or relief can, however, be damped with special chokes (Optional).</p> <p>The housing and the piston of the HKMD43LT should fit over the entire area, both areas has to be pressed parallel.</p>

Wesentliche Merkmale	Characteristics
Messbereiche von 250 N... 400 kN	Measuring range from 250 N up to 400 kN
Anzeigebereich 10... 100%	Display range 10 to 100%
Messgenauigkeit $\pm 2\%$ v.E.	Accuracy $\pm 2\%$ of end value (f.s.)
Temperaturbereich: 0... 50°C	Temperature range: 0... 50°C
Diverse Optionen lieferbar	Various options are available
Zur Messung von Druckkräften	For measuring of compression forces



Messbereich / Measuring Range	Bau- größe/ Size	Hochdruck- schlauch / High pressure hose	Kapillar- rohr / Capillary tube	Gewicht / Weight	Abmessungen (mm) / Dimensions (mm)													Anzahl d. Gewinde / No. of threads																	
					D1	D2	D3	D4	D5	H1	H2	H3	H4	H5	H6	L1	M1																		
HKMD 43LT-		in m (max.)	in m (max.)	kg	D1	D2	D3	D4	D5	H1	H2	H3	H4	H5	H6	L1	M1																		
250 N	0	—	—	1,5	75	43	60	63	15	45	3	10	16	12	32	108	M6	3 x 120°																	
400 N																																			
630 N																																			
1 kN			0,5																1																
1,6 kN																																			
2,5 kN																																			
4 kN			1																2,5																
6,3 kN	1	2,5	5	2	85	70	60	63	24	50	3	12	18	12,5	32	118	M8	3 x 120°																	
10 kN																																			
16 kN																																			
1,0 kN			0,63																1																
1,6 kN																																			
2,5 kN																																			
4,0 kN			1,5																4																
6,3 kN	2	5	10	4,3	120	108	85	63	40	55	3	15	18	12,5	32	135	M10	3 x 120°																	
10 kN																																			
16 kN																																			
25 kN			0,63																1																
40 kN			1,5																4																
63 kN																																			
100 kN			5																10																
160 kN																																			
4,0 kN	2	0,63	1	4,3	120	108	85	63	40	55	3	15	18	12,5	32	135	M10	3 x 120°																	
6,3 kN																																			
10 kN																																			
16 kN			1,5																4																
25 kN																																			
40 kN																																			
63 kN			5																10																
100 kN																																			
160 kN																																			
250 kN																																			
400 kN																																			



Die Kraftmesser HKMD43LT in den Baugrößen 0 und 1 in Standard-Bauform (Ausführung „A“ – ohne Zubehör) werden in einem Kunststoff-Koffer geliefert.

The dynamometer HKMD43LT size 0 and size 1 in standard version ("A-version" - without accessories) will be shipped in a plastic case.